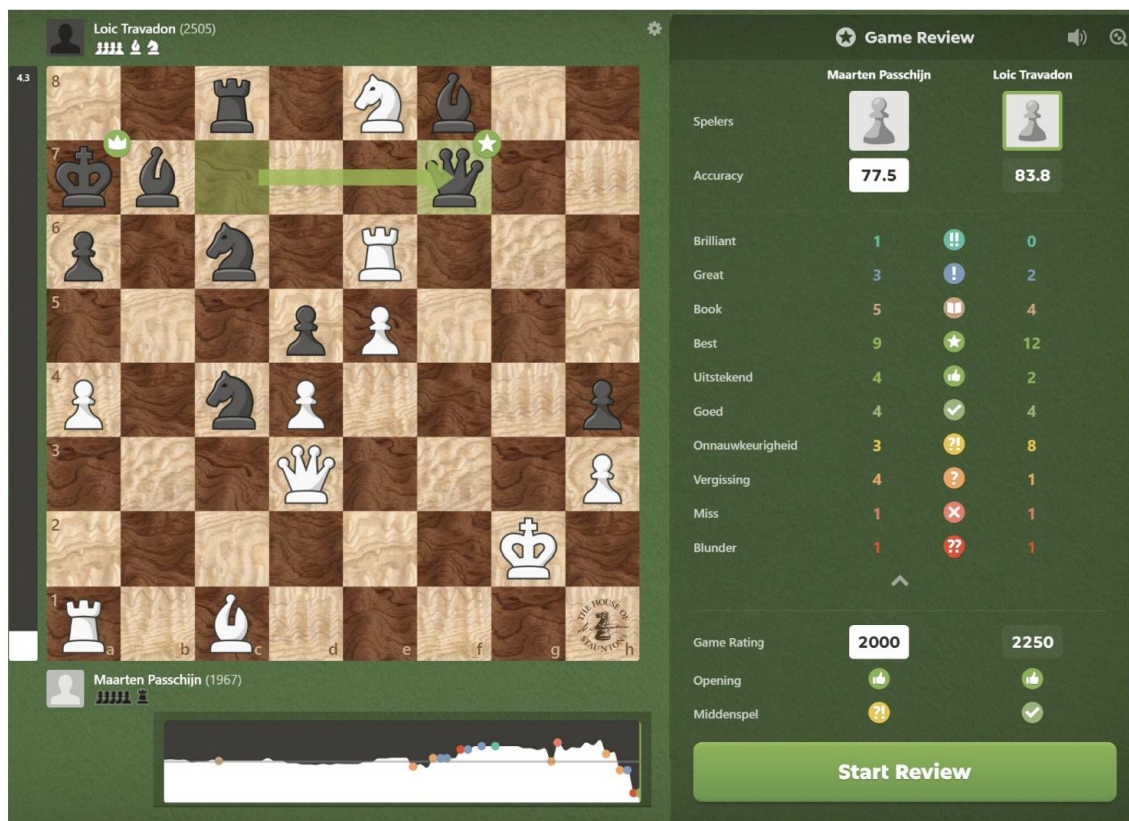


Interclub Bredene <> Menen | Maarten Passchijn (1967) <> Loic Travadon (2505)

Analyse door Jos Vandamme via Chess.com

Op ronde 9 van de Interclub-wedstrijd op zondag 15 maart 2026 kwam Menen met zijn sterkste opstelling, met op bord 1 hun 24-jarige grootmeester Loic Travadon (2505 ELO), en Maarten Passchijn (1967 ELO) op bord 1 voor Bredene.

Zie <https://www.chess.com/players/loic-travadon> en <https://ratings.fide.com/profile/26092131>



Eindsituatie na zet 35 met opgave van wit (Maarten)

PGN listing:

```
[Event "Interclub Menen - Bredene"]
[Site ""]
[Date "2026.03.15"]
[Round "9.1"]
[White "Maarten Passchijn"]
[Black "Loic Travadon"]
[Result "0-1"]
[Annotator "Hervé Lagast"]
[WhiteElo "1967"]
[BlackElo "2505"]
[PlyCount "70"]
[Link "https://www.chess.com/analysis/game/pgn/2oWBQxAtKQ/analysis"]
```

```
1. e4 c5 2. Nc3 Nc6 3. f4 e6 4. Nf3 a6 5. g3 b5 6. Bg2 Bb7 7. O-O Be7 8. d3 d6
9. h3 Nf6 10. Kh2 Qc7 11. a4 $146 b4 12. Ne2 g6 13. c3 d5 14. e5 Nd7 15. d4 bxc3
16. bxc3 cxd4 17. cxd4 Nb4 18. g4 h5 19. Kg3 Nb6 20. Ng5 Nc4 $2 21. f5 gxf5 22.
gxf5 Rg8 $6 23. f6 h4+ $6 24. Kh2 Bf8 25. Nxe6 $3 Rxc2+ 26. Kxc2 fxe6 27. f7+ Kd7
28. Rf3 $6 Nc6 29. Nf4 $2 Ne7 30. Qd3 $6 Rc8 31. Nh5 Kc6 $6 32. Rf6 Kb6 33. Rxe6+ $2
Ka7 34. Nf6 Nc6 $1 35. Ne8 $4 Qxf7 $1 0-1
```

Volledige partij zoals gespeeld, via CHESS.com: <https://www.chess.com/analysis/game/pgn/2oWBQxAtKQ/analysis>

Game Rating: 2000 voor Maarten, 2250 voor Loic. Nauwkeurigheid volgens Chess.com : 77.5 (Maarten) tov 83.8 (Loic).

Eén briljante zet van Maarten, drie "Great" zetten van Maarten en twee "Great" zetten van Loic ...

maar ook beiden met een misser en een blunder ... *die wellicht de uitslag bepaald hebben.*

Maarten had tot aan zet 30 "a winning position", maar zijn zetten 33, 34 en 35 brachten hem ineens in een slechte positie, ongetwijfeld ook wegens gebrek aan tijd: op 't einde had Maarten maar 4 min. meer, en die Loic had nog 1u.15 tijd over ...

Op de volgende pagina's overlopen we eerst even de volledige partij zoals die gespeeld werd, met opmerkingen bij bepaalde zetten, en daarna volgt een analyse met een aantal varianten en optimale verderzettingen volgens Chess.com



Tot zet 5: "book moves" conform **Closed Sicilian Defense: Grand Prix Attack**

<https://www.chess.com/openings/Closed-Sicilian-Defense-Grand-Prix-Attack-3...e6-4.Nf3-a6-5.g3>



8.d6 is onnauwkeurig van de grootmeester ... Dc7 was beter geweest.



Maar ook 9....- h3 van Maarten is niet de beste zet, f5 was hier beter geweest.



10.Kh2 is volgens Chess.com ook onnauwkeurig ...



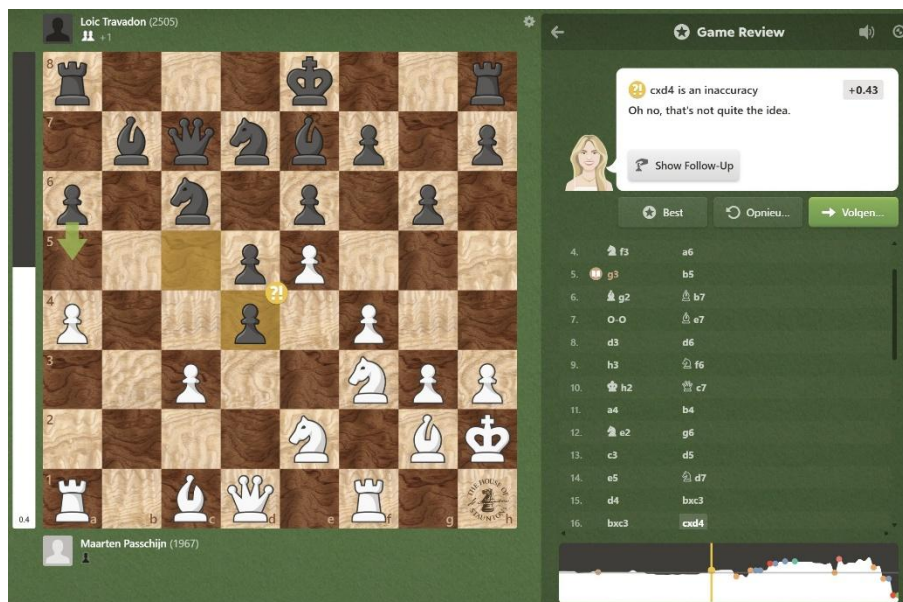
maar 11.a4 van Maarten is blijkbaar "goed" ... alhoewel (zie de varianten verder ...)



Als antwoord speelt Loic b4 , de beste zet volgens Chess.com ...
 zwart komt inderdaad iets beter te staan (+0.4)



15. ... - bxc3 van Loic wordt meteen gevolgd door 16.bxc3 van Maarten



En de pionnenwissel gaat door via cxd4 van Loic en cxd4 van Maarten ... met als resultaat een "hangende" pion op d4 voor Maarten ...



Met 18.g4 zorgt Maarten voor een goede pionnen-ketting voor de koning ...



maar die wordt meteen via 18. ... - h5 aangevallen.



19.Kg3 is mis, f5 was hier veel beter geweest (zie de varianten verder) ...



met 19. -Pb6 speelt Loic ook niet de beste zet, beter was a5 !



Wordt door Maarten onnauwkeurig vervolgd met 20.Pg5



maar het vervolg van Loic met Pc4 is ook mis: beter was hxg4 !



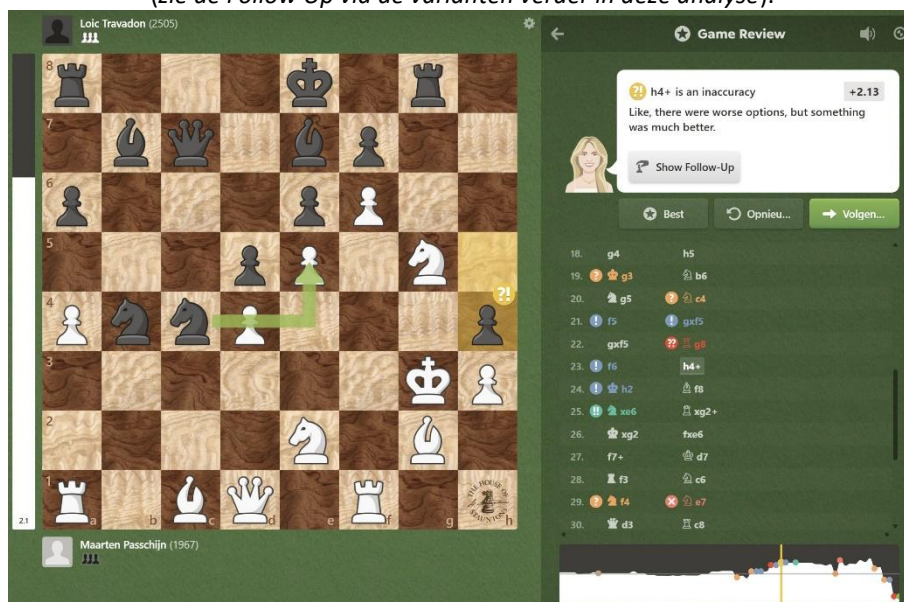
Zet 21.f5 van Maarten is een "great move", ...



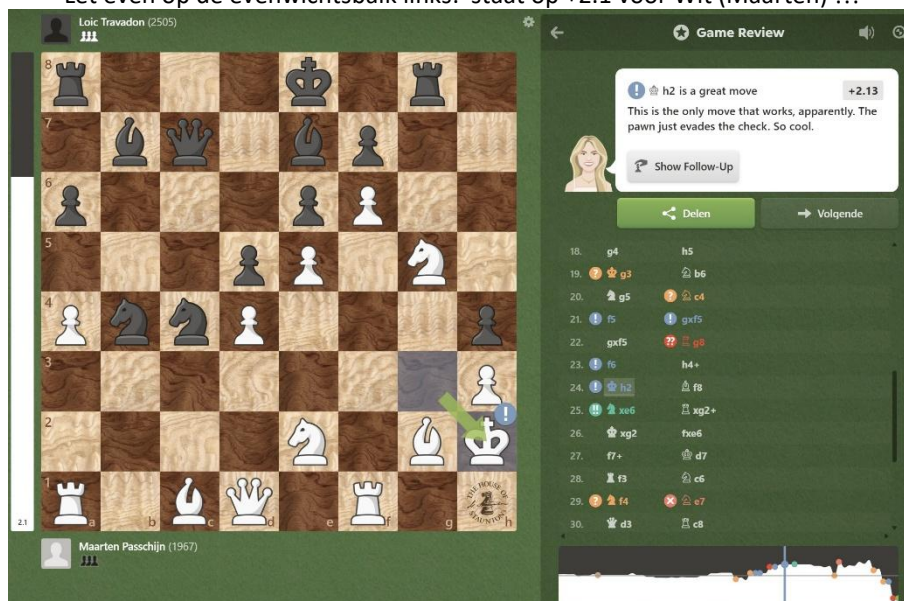
en ook Loic vervolgt met een "great move" via gxf5 ... waarna ook Maarten gxf5 speelt.



22. Tg8 is een blunder volgens Chess.com ... met risico op stukverlies van de Toren (zie de Follow Up via de varianten verder in deze analyse).



en met 23. ...- h4 speelt Loic ook weer niet de beste verderzetting.
Let even op de evenwichtsbalk links: staat op +2.1 voor Wit (Maarten) !!!



Met 24.Kh2 speelt Maarten een "great move", zonder de koning in gevaar te brengen.



en op 25.Pxe6 speelt Maarten zijn "Briljant Move" in deze partij !



Op zet 25 neemt Loic de witte loper met z'n toren, waarna uiteraard Maarten de Toren terugneemt.



29.Pf4 is echter geen goede verderzetting, beter was met Tb1 ook die Toren te activeren.



Zet 29. ... Pe7 blijkt een misser te zijn van Loic ;
de verhouding wit/zwart is ondertussen +2.6 voor Maarten !



Spijtig genoeg mist Maarten de beste verderzetting, en speelt 30.Dd3 ...
Zie de "Follow Up" bij de varianten met de betere verderzetting!



maar met 30.....- Tc8 verslecht Loic nog eens zijn positie ...
"Black was worse, but now White has a winning position" !



En ook met 31.....- Kc6 verslecht Loic nog eens zijn positie ...
de verhouding wit/zwart komt zelfs op +2.9 voor Maarten !



Het vervolg voor Maarten met zetten 33, 34 én 35 wordt echter fataal voor Maarten.



Het vervolg met 33.Txe6+ is een eerste misser, beter was Pf4
(zie de Follow Up bij de varianten !)



En ook met de volgende zet 34.Pf6 speelt Maarten een misser ...
Loper naar g5 was beter geweest!



Zet 34.Pc6 is een "Great Move" voor Loic :
de verhouding wit/zwart komt nu op +1.1 voor Loic, Maarten is zijn voorsprong kwijt. !





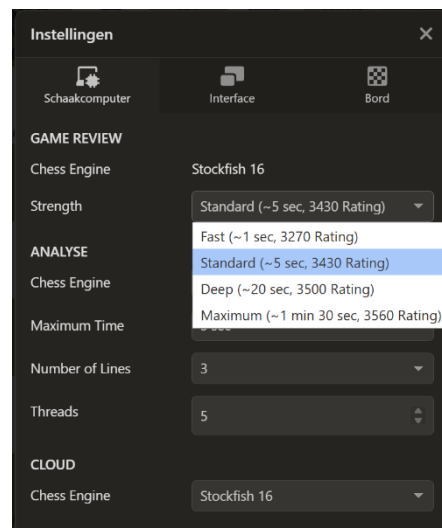
maar vooral de laatste zet van Maarten, 35.Pe8 , blijkt een blunder :
 via Dxf7 valt Loic zowel de witte Toren als het witte Paard aan,
 met extra aanvalsmogelijkheden op de onbeschermdde Koning van Maarten



Begrijpelijk dat Maarten na zet 35 opgeeft: met minstens twee stukken minder én verdere ruil van paard en loper is verlies tegen zo'n SchaakGrootMeester niet meer te vermijden.

Hierna volgt een verdere analyse van deze partij, met enkele varianten uitgewerkt via "optimale verderzettingen" volgens Chess.com, met de "Standard" Chess Engine Stockfish 16 (3450 Rating), met varianten voor volgende situaties vanuit standpunt Maarten (met Wit) :

- 11.a4 ? Ld2 of Pe2 !
- .../...
- 18.g4 ? Ld2 !
- .../...
- 22.gxf5 Tg8 ??? beter Lxg5
- .../...
- 29.Pf4 ? Tb1 !!!
- .../...
- 30.Dd3 ?
- .../...
- 33.Txe6+ ?? beter Pf4 !
- 34.Pf6 ??? beter Lf4 !
- 35.Pe8 ???? beter Pg4 !



Zie <https://www.chess.com/analysis/game/pgn/4bnUji7jp2/analysis?move=63> met veel meer details met deze uitgebreidere analyse met bovenvermelde varianten.

11.a4 ? Ld2 of Pe2 !



18.g4 ? Ld2 !



Travadon,Loic (2505) vs Passchijn,Maarten (1967)

15. gxf5 Tg8 ??? beter Lxg5

Analysis: +1.43 Tg8 is a mistake 23. f6 ♖xe5 24. fxe7 ♖c4+ 25. ♖h4 ♗g5 ♗xg5 is best 23. ♗xg5 ♗g8 24. h4

13. c3 d5
14. e5 ♖d7
15. d4 bxc3
16. bxc3 cxd4
17. cxd4 ♖b4
18. g4 ...
18. ♗d2 a5 19. g4 ♗c2 20. ♗xc2 ♖xc2 21. ♗ac1
18. ... h5
19. ♗g3 ♖b6
20. ♗g5 ♖c4
21. f5 gxf5
22. gxf5 ♗g8
23. f6 h4+

22.gxf5 Tg8 ??? beter Lxg5

Travadon,Loic (2505) vs Passchijn,Maarten (1967)

02. Tg8 is a great move 24. h4 f6 25. ♗h2 ♖e5 26. ♗xe6 gxf5

24. h4 f6 25. fxe6 f6 26. ♗f7 ♗b5 27. ♗h2 ♖c8 28. ♖b3 ♖xe6-
-1.06 24. ♖h4 ♗xg5 25. ♗xg5 O-O 26. ♗h4 ♗g8 27. ♖b3 ♖d8+ ...
-2.17 24. ♗h2 ♗xg5 25. ♖c1 ♗f5 26. ♗xf5 exf5 27. ♗b1 a5 28. ♗g5 ...

17. cxd4 ♖b4
18. g4 ...
18. ♗d2 a5 19. g4 ♗c2 20. ♗xc2 ♖xc2 21. ♗ac1
18. ... h5
19. ♗g3 ♖b6
20. ♗g5 ♖c4
21. f5 gxf5
22. gxf5 ♗g8
22... ♗xg5 23. ♗xg5 ♗g8
23. f6 h4+
24. ♗h2 ♖fb
25. ♗xe6 ♗xg2+
26. ♗xg2 fxe6

Travadon,Loic (2505) vs Passchijn,Maarten (1967)

24. Dxb8 is best 32. ♗b3 ♗c7 33. ♖b1 ♖4xe5 34. ♗f4 ♗g5

32. ♗b3 ♗c3 33. ♗d3 ♖d8 34. ♗h7 ♖e5 35. dxe5 ♗c4 36. ...
+2.14 32. ♗h4 ♖xe5 33. ♗b3 ♗c7 34. ♗g3 ♖c6 35. ♖b1 ♖c8 36. ...
+1.78 32. ♗b3 ♗c7 33. ♖c3 ♗b6 34. ♗f6 ♗b1 35. ♗h6 ♗h6 36. ...

26. ♗xg2 fxe6
27. f7+ ♖d7
28. ♗f3 ♖c6
29. ? ? ?
29. ♗b1 ♖b8 30. ♗g5 ♖a8 31. ♗xb8 ♗xb8
29. ... ♖e7
30. ♗d3 ♗c8
31. ♗h5 ♖c6
32. ♗f6 ♖b6
33. ♗xe6+ ♖a7
34. ♗f6 ♖c6
35. ? ? ? ♗f7

Travadon,Loic (2505)

Passchijn,Maarten (1967)

Analyse

depth=16

+4.57 Tc1 is best 34... c6

+5.38 34... c6 35... g5 d4 36... xf8+ xf8 37... xd4 c8 38... f2 ♘

+5.38 34... b8 35... d3 g6 36... c5+ e7 37... a3 d5 xe5+ 38... h-

+5.42 34... a5 35... d3 d2 c6 36... c5+ e7 37... xe6+ b8 38... xf-

Closed Sicilian Defense: Grand Prix Attack

26... ♖g2 fxe6

27... ♜f7+ ♞d7

28... ♞f3 ♜c6

29... ♚f7

29... ♚b1 ♜b8 30... ♚g5 ♚a8 31... ♜xb8 ♞xb8

29... ♜e7

30... ♚d3

30... ♚b1 ♜b8 31... ♚h2 ♚xe5 32... dxe5 ♜g7 33... ♚b2 ♜f8 34... ♜c1

30... ♜c8

31... ♚h5 ♞c6

32... ♜f6 ♞b6

33... ♞xe6+ ♞a7

29.Pf4 ? Tb1 !

Travadon,Loic (2505)

Passchijn,Maarten (1967)

Analyse

depth=16

+4.58 Ka7 is best 35... xe6

+4.95 35... xe6 ♜c6 36... xf8 ♜xf8 37... e6 d8 38... ♜f3 ♞c8 39... h6...

+3.89 35... b3 ♜c6 36... ♚xe5 ♜b4 37... ♚h2 a5 38... f8- ♜d5 ♜f8 39... ♚x-

+1.84 35... a5 ♜xe5 36... dxe5 d4+ 37... ♚f2 ♜d5 38... ♚d4+ ♜c5 39... ♚xc-

Closed Sicilian Defense: Grand Prix Attack

29... ♜e7

30... ♚d3

30... ♚b1 ♜b8 31... ♚h2 ♚xe5 32... dxe5 ♜g7 33... ♚b2 ♜f8 34... ♜c1

30... ♜c8

31... ♚h5 ♞c6

32... ♜f6 ♞b6

33... ♞xe6+ ♞a7

33... ♜f4 ♞d7 34... ♚b1+ ♞a7

33... ♞a7

34... ♚f6 ♜c6

35... ♚f7 ♜x7

0-1

Travadon,Loic (2505)

Passchijn,Maarten (1967)

Analyse

depth=20

+1.38 Lg5 is best 34... d7 35... ♜f6 ♜xe5 36... dxe5 d4+ 37... ♞...

-1.00 Pf6 is a mistake 34... c6 35... ♚g4 ♞x7 36... ♜f6 ♞g8...

+0.78 34... a5 35... ♚g4 ♜c6 36... ♜f6 ♜e7 37... ♜g6 ♜a6 38... ♜f4 ♜d6 39...

+1.72 34... a5 35... ♜d6 ♜ec6 36... ♜d7 ♞b6 37... ♚b1 ♜b4 38... ♚d2...

Closed Sicilian Defense: Grand Prix Attack

29... ♜e7

30... ♚d3

30... ♚b1 ♜b8 31... ♚h2 ♚xe5 32... dxe5 ♜g7 33... ♚b2 ♜f8 34... ♜c1

30... ♜c8

31... ♚h5 ♞c6

32... ♜f6 ♞b6

33... ♞xe6+ ♞a7

33... ♜f4 ♞d7 34... ♚b1+ ♞a7

33... ♞a7

34... ♚f6 ♜c6

35... ♚f7 ♜x7

0-1

33.Txe6+ ?? beter Pf4 !

Zie de mogelijke verderzetting hieronder na 33.Pf4! naar een winnende positie voor Maarten !

Travado,Loic (2505) vs Passchijn,Maarten (1967) - 12

Analyse

depth=59

+M10 exf8=D is best 42... c2+ 43. ♖f3 ♗xb1 44. ♗c5+ ♗e6 46. f8...

31. ♗h5 ♗c6

32. ♗f6 ♗b6

33. ♗xe6+ ...

33. ♗f4 ♗d7 34. ♗b1+ ♗a7 35. ♗xe6 ♗c6 36. ♗x8 ♗x8 37. e6 ♗e7 38. ♗g5 ♗d8 39. ♗g6 ♗d6 40. e7 ♗e3+ 41. ♗x3 ♗xg6 42. exf8=D

33. ... ♗a7

34. ♗f6 ...

34. ♗g5 ♗c6 35. ♗f1

34. ... ♗c6

35. ?? ♗e6 ...

35. ♗g4 ♗f7 36. ♗f6 ♗e8 37. ♗f4 ♗e7 38. ♗h6 ♗d8 39. ♗b1 ♗b6 40. ♗f6 ♗d8 41. ♗h2

35. ... ♗f7

34.Pf6 ??? beter Lf4 of Lg5 !

Travado,Loic (2505) vs Passchijn,Maarten (1967) - 12

Analyse

depth=18

-1.64 Kh2 is best 41... a5 42. e6 ♗c7 43. ♗f1 ♗xf4+ 44. ♗xf4 ...

-1.78 41... a5 42. e6 ♗c7 43. ♗f1 ♗xf4+ 44. ♗xf4 ♗d6 45. ♗h4 ♗xe6...

-1.50 41... ♗c7 42. ♗g6 ♗f7 43. ♗g8 ♗xg8 44. ♗xg8 ♗xf4 45. ♗xb6...

-1.41 41... ♗d4 42. ♗h7 ♗a5 43. ♗d7 ♗g8 44. ♗h4 ♗d8 45. ♗f5...

Closed Sicilian Defense: Grand Prix Attack

31. ♗h5 ♗c6

32. ♗f6 ♗b6

33. ♗xe6+ ...

33. ♗f4 ♗d7 34. ♗b1+ ♗a7

33. ... ♗a7

34. ♗f6 ...

34. ♗g5 ♗c6 35. ♗f1

34. ... ♗c6

35. ?? ♗e6 ...

35. ♗g4 ♗f7 36. ♗f6 ♗e8 37. ♗f4 ♗e7 38. ♗h6 ♗d8 39. ♗b1 ♗b6 40. ♗f6 ♗d8 41. ♗h2

35. ... ♗f7

35.Pe8 ???? beter Pg4 !

Travado,Loic (2505) vs Passchijn,Maarten (1967) - 12

Analyse

depth=17

-4.50 Dxf7 is a great move 36. ♗f6 ♗x8

-4.45 36. ♗xc6 ♗xc6 37. ♗f6 ♗e7 38. ♗g4 ♗c8 39. ♗h1 ♗f5 40. ♗f...

-4.89 36. ♗f6 ♗x8 37. ♗b1 ♗e7 38. ♗f1 ♗g8+ 39. ♗h1 ♗e6 40. ♗...

-5.35 36. ♗g7 ♗xg7 37. ♗g6 ♗c7 38. ♗x7 ♗f7 39. ♗b1 ♗x4 40. ♗...

Closed Sicilian Defense: Grand Prix Attack

31. ♗h5 ♗c6

32. ♗f6 ♗b6

33. ♗xe6+ ...

33. ♗f4 ♗d7 34. ♗b1+ ♗a7

33. ... ♗a7

34. ♗f6 ...

34. ♗g5 ♗c6 35. ♗f1

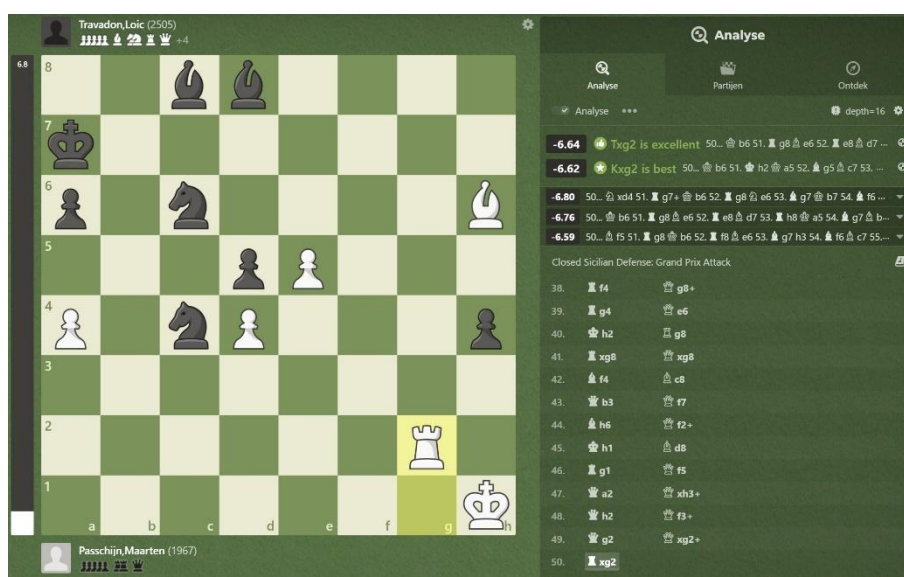
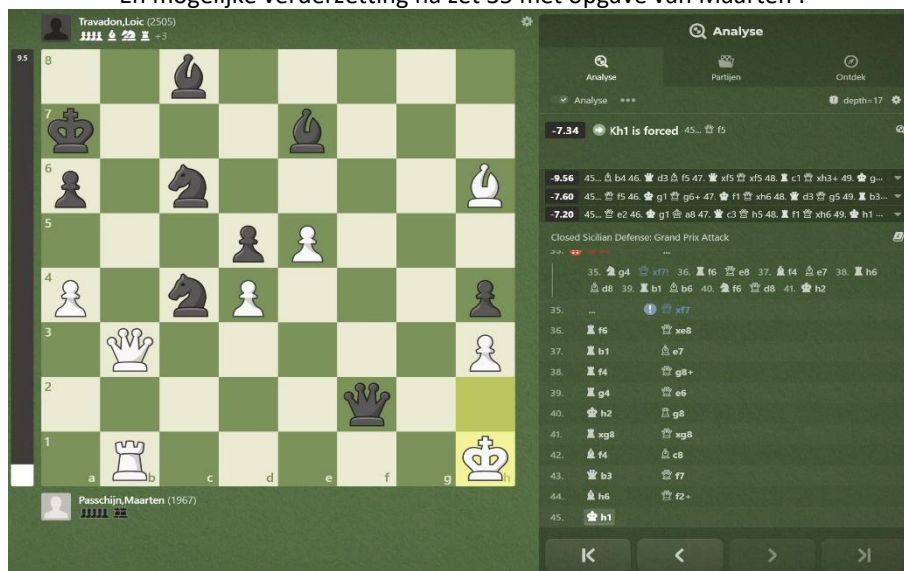
34. ... ♗c6

35. ?? ♗e6 ...

35. ♗g4 ♗f7 36. ♗f6 ♗e8 37. ♗f4 ♗e7 38. ♗h6 ♗d8 39. ♗b1 ♗b6 40. ♗f6 ♗d8 41. ♗h2

35. ... ♗f7

En mogelijke verderzetting na zet 35 met opgave van Maarten :



Maarten met Wit blijft in een verloren stelling staan ...

[Link "<https://www.chess.com/analysis/game/pgn/4bnUji7jp2/analysis?move=63>"]

1. e4 c5 2. Nc3 Nc6 3. f4 e6 4. Nf3 a6 5. g3 b5 6. Bg2 Bb7 7. O-O Be7 8. d3 d6
 9. h3 Nf6 10. Kh2 Qc7 11. a4 (11. Ne2 O-O 12. g4 Rad8 13. Bd2 Nd7 14. g5 d5 15.
 e5 d4 16. Ng3 c4 17. Qe2 a5 18. Nh4 Bb4 19. Bxb4 Nxb4 20. Bxb7 Qxb7 21. Ne4)
 11... b4 12. Ne2 g6 13. c3 d5 14. e5 Nd7 15. d4 bxc3 16. bxc3 cxd4 17. cxd4 Nb4
 18. g4 (18. Bd2 a5 19. g4 Qc2 20. Qxc2 Nxc2 21. Rac1 \$1) 18... h5 19. Kg3 Nb6 20.
 Ng5 Nc4 \$2 21. f5 gxf5 22. gxf5 Rg8 \$2 (22... Bxg5 23. Bxg5 Rg8 \$1) 23. f6 h4+ \$6 24.
 Kh2 Bf8 25. Nxe6 \$3 Rxg2+ 26. Kxg2 fxe6 27. f7+ Kd7 28. Rf3 \$6 Nc6 29. Nf4 \$4 (29.
 Rb1 Rb8 30. Bg5 Ba8 31. Rxb8 Qxb8) 29... Ne7 \$9 30. Qd3 \$6 (30. Rb1 Rb8 31. Kh2
 Nxe5 32. dxe5 Bg7 33. Bb2 Rf8 34. Rc1) 30... Rc8 31. Nh5 Kc6 \$6 32. Rf6 Kb6 \$6 33.
 Rxe6+ \$2 (33. Nf4 Qd7 34. Rb1+ Ka7 35. Nxe6 Nc6 36. Nxf8 Rxf8 37. e6 Qe7 38. Bg5
 Nd8 39. Rg6 Qd6 40. e7 Ne3+ 41. Qxe3 Qxg6 42. exf8=Q) 33... Ka7 34. Nf6 \$2 (34.
 Bg5 Nc6 35. Rf1 \$1) 34... Nc6 \$1 35. Ne8 \$4 (35. Ng4 Qxf7 \$1 36. Rf6 Qe8 37. Bf4 Be7
 38. Rh6 Bd8 39. Rb1 Bb6 40. Nf6 Qd8 41. Kh2) 35... Qxf7 \$1 36. Rf6 Qxe8 37. Rb1
 Be7 38. Rf4 Qg8+ 39. Rg4 Qe6 40. Kh2 Rg8 41. Rxg8 Qxg8 42. Bf4 Bc8 43. Qb3 Qf7
 44. Bh6 Qf2+ 45. Kh1 Bd8 46. Rg1 Qf5 47. Qa2 Qxh3+ 48. Qh2 Qf3+ 49. Qg2 Qxg2+
 50. Rxg2 *

Zie <https://www.chess.com/analysis/game/pgn/4bnUji7jp2/analysis?move=63> met veel meer details met deze uitgebreidere analyse met bovenvermelde varianten.

Zie deze [analyse door Hervé Lagast via ChessBase](#) :



Op deze pagina kan je o.a. de PGN-versie [Passchijn-Travadon.pgn](#) inclusief de varianten downloaden ! De analyse-resultaten via Chess.com en ChessBase zijn uiteraard gelijkaardig ... maar met toch enkele nuances.

Zie ook: [ChatGPT Chess.com&ChessBase&Lichess 14april2026.pdf](#), met o.a.:

- *het verschil (en gelijkenissen) tussen Chess.com en Chessbase en Lichess*
- *een vergelijkend overzicht geven met concrete functies*
- *conclusie / aanbeveling:*
 - Als je relatief nieuw bent, of vooral wil **spelen + af en toe analyseren**, dan is Chess.com waarschijnlijk voldoende, vooral met premium als je de extra functies wil.
 - Als je meer serieus schaak wilt bestuderen — openingsvoorbereiding, tegenstanders analyseren, themastudie, grote databases gebruiken — dan is ChessBase erg de moeite waard.
 - Veel schakers combineren beide: je speelt op Chess.com of een ander platform, exporteert je partijen (PGN), en gebruikt ChessBase om diepgaand te analyseren.
- *persoonlijk repertoire + eigen partijen beheren, doorzoeken én delen*